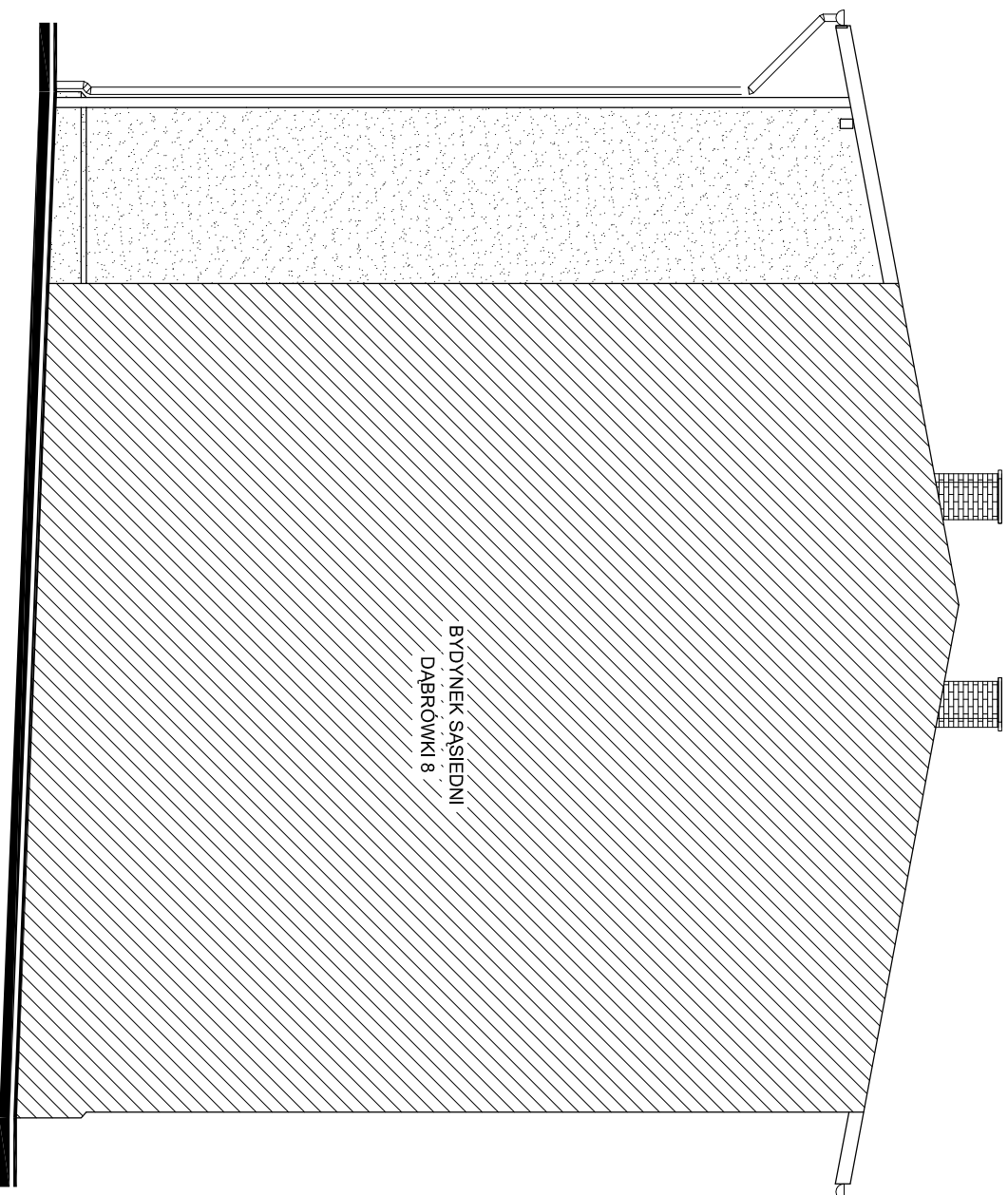


ELEWACJA PÓŁNOCNO-WSCHODNIA



ELEWACJA POŁUDNIOWO-WSCHODNIA

- UWAGI:**
1. Inwentaryzacja sporządzona za pomocą dalmierza, taśmą mierniczej i dokumentacji fotograficznej.
 2. Przed przystąpieniem do prac budowlanych zwerifikować wymiary na budowie.

Jednostka Projektowa:

FIRMA USŁUGOWA „MTX”
Mariusz Kolberg 43-173 Łądzka Górna ul. Tuwima 13a
 tel.032 323-81-00, 0-501-767-133, 513-060-946; fax: 032 323-81-70 e-mail: kolmar@interia.pl

Investor:
 Komunalny Zakład Gospodarki Mieszkańcowej w Katowicach

ul. Grażyńskiego 5, 40-126 Katowice
 Lokalizacja inwestycji:
 woj. śląskie, 40-084 Katowice, ul. Opolska 40,
 działka nr 1/12

Temat:

PROJEKT BUDOWLANY ROZBIÓRKI BUDYNKU
 WIELORODZINNEGO PRZY UL. OPOLSKIEJ 40

Projektant: mgr inż. Mariusz KOLBERG Podpis:

uprawnienia nr 8/2000 w specjalności konstrukcyjno-budowlanej

Opracował: tech. Barbara PENDZIALEK Podpis:

Branża: BUDOWLANA Startum: INWENTARYZACJA Data: 08.2010 Skala: 1:100

Nazwa rysunku: Nr rysunku:

ELEWACJE

INW.-9